

Сквер «Молодежный бульвар» (Сквер по ул. Советская)

Расположен в г. Красноуральске на ул. Советская.

При разработке планировочного решения бульвара были приняты во внимание несколько ключевых факторов:

- транзитный характер пространства
- корпус Уральского федерального университета, примыкающий к проектируемой территории
- культурный центр, расположенный с севера от границы проектирования

Основные композиционные центры определены исходя из задания на проектирование и функционального назначения примыкающих объектов. Ядром композиции служит «Молодежная арт площадка» расположенная в месте наибольшего расширения бульвара, в непосредственной близости здания университета и дворца культуры.

В самом центре площади будет расположена скульптура, отражающая название бульвара. Проектируемое пространство имеет преимущественно транзитный характер, что обуславливает «сквозную» композицию бульвара. На основных пешеходных связях предусмотрены небольшие уютные пространства для отдыха. С северо-западной стороны предусмотрены парковочные карманы вдоль проезжей части ул. Советская.

Бульвар условно можно разделить на 2 части: северную и южную. В каждой части запроектированы детские площадки и площадки для отдыха взрослого населения. В южной части бульвара, будет расположена площадка для выгула собак.

При проектировании пешеходных связей были учтены сложившиеся направления движения пешеходов.

Проектируемый бульвар, интегрируется в сложившуюся городскую ткань. Отвечая 2 основным задачам проекта:

- развитие пешеходных связей на рассматриваемой территории
- формирование новых общественных пространств для города



Схема градостроительного анализа

Сквер «Молодежный бульвар» (Сквер по ул. Советская)

Мастер план

- Сквер «Молодежный бульвар» (Сквер по ул. Советская)



Небольшие уютные пространства для отдыха



Скульптура

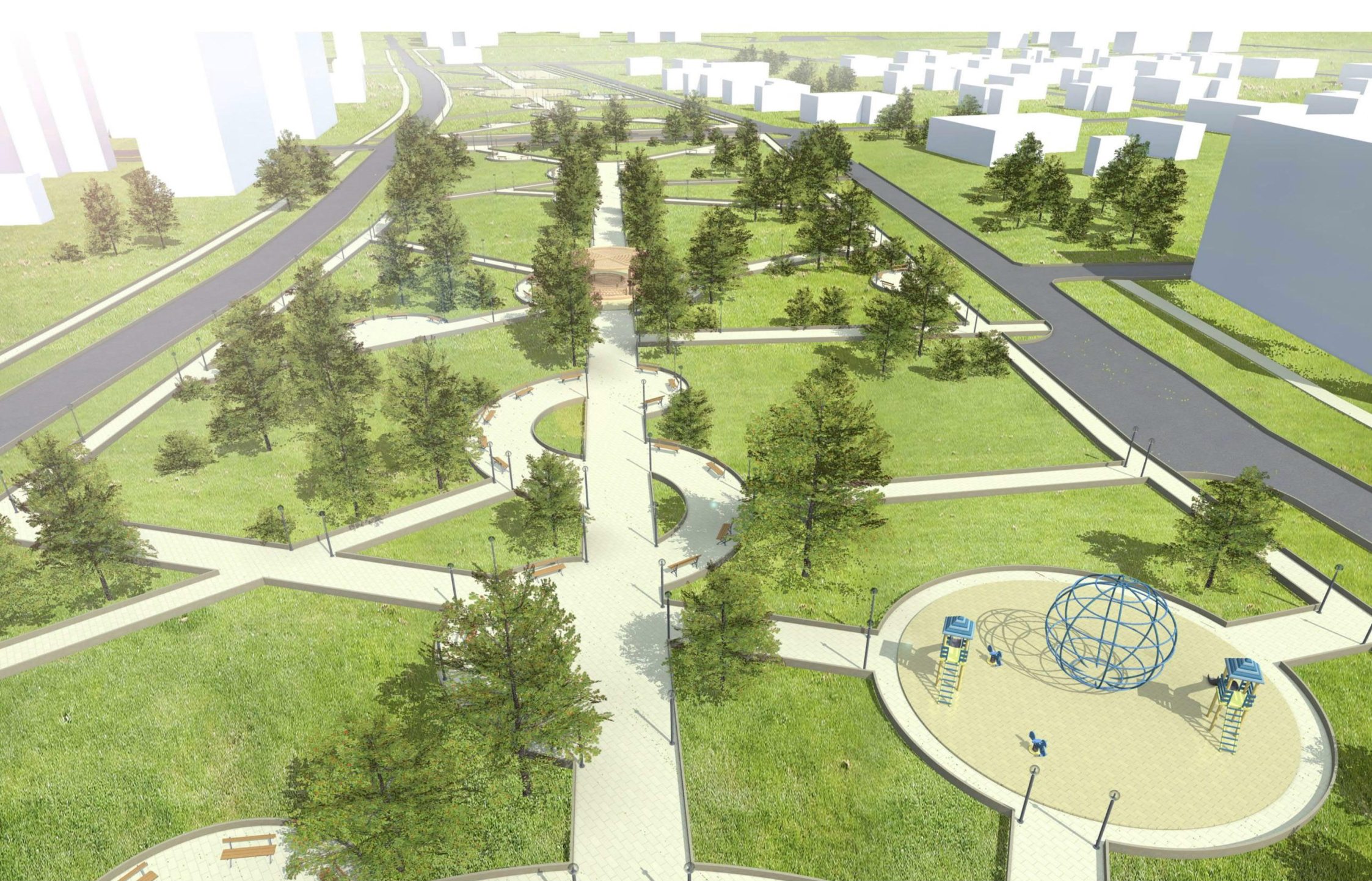


Беседка «Пергола»





Визуализация



Визуализация



Визуализация