



КОМПЛЕКСНОЕ Благоустройство ПАРКА

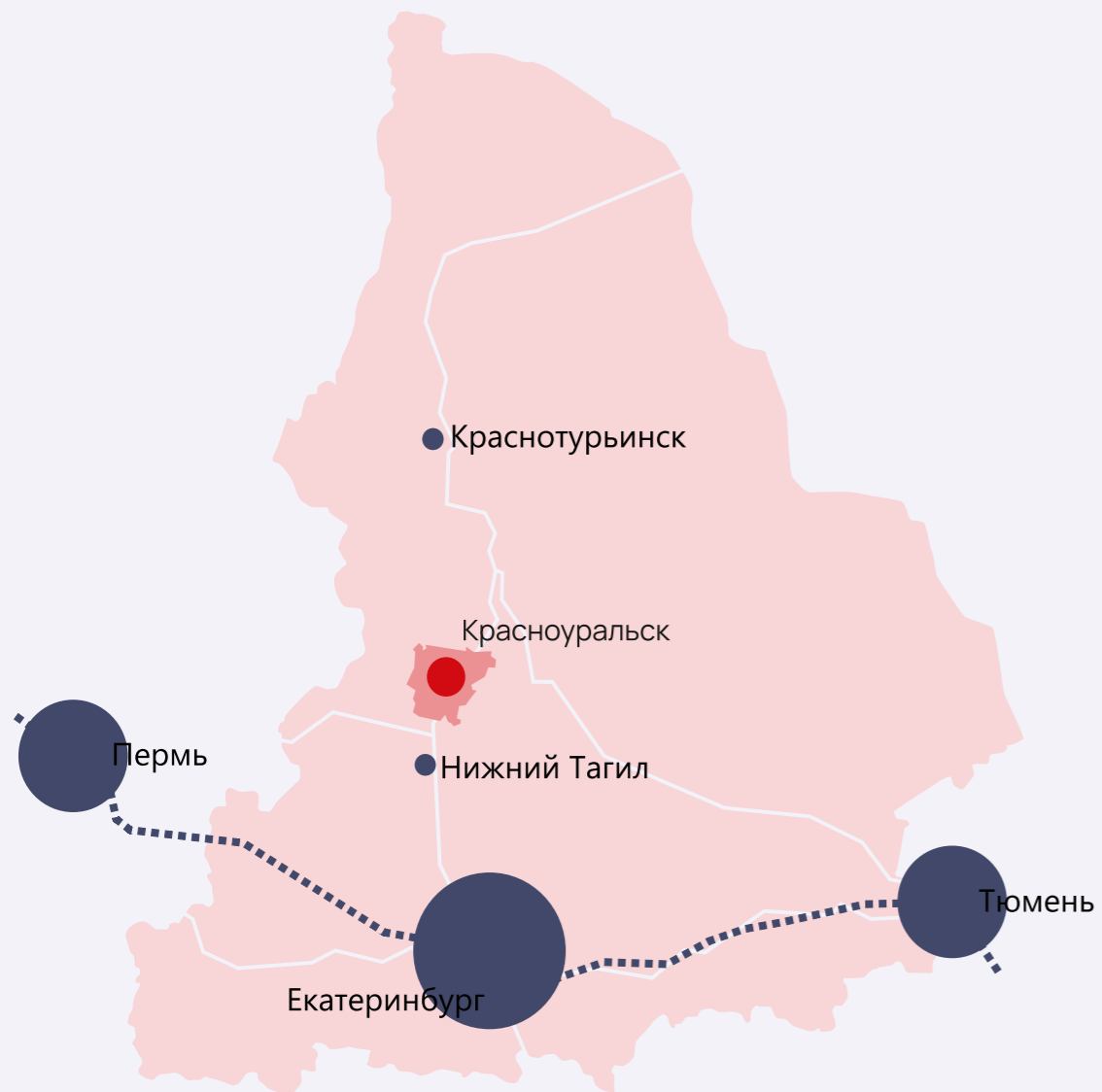
по улице Чернышевского



ОПИСАНИЕ РЕАЛЬНОГО СОСТОЯНИЯ ОБЩЕСТВЕННОЙ ТЕРРИТОРИИ

Город Красноуральск расположен на восточном склоне Среднего Урала, в холмистой и преимущественно лесистой местности, на реке Кушайке (бассейн Оби).

Проектируемая территория - парк по улице Чернышевского.



Территория проектирования

- 1 ГБУЗ СО Красноуральская городская больница, родильный дом
- 2 ГАУЗ СО Красноуральская городская больница, детская поликлиника
- 3 Микрохирургия глаза
- 4 Администрация городского округа Красноуральск
- 5 Детский Сад № 4
- 6 Департамент по обеспечению деятельности мировых судей Свердловской области
- 7 Детский Сад № 18

СИТУАЦИОННЫЙ ПЛАН

Размещение территории в структуре города



УСЛОВНЫЕ ОБОЗНАЧЕНИЯ

- Граница проектирования
- Улично-дорожная сеть

Предприятия малого и среднего бизнеса

- 🏪 Магазин
- 🏥 Аптечные пункты
- 🍴 Кафе, столовые, бары
- 🏨 Гостиницы, хостелы
- 🏦 Банки
- 🏭 Производственные и технические объекты
- 🚗 Автомобильные сервисы
- 👶 Детский досуг и развитие
- 🏖 Санаторий

Объекты социальной инфраструктуры

- 🚉 Автовокзал
- 🎒 Школы
- 🏋 Спортивные объекты
- ✉ Почта
- 📖 Библиотека
- 🏛 Храм
- 👤 Объекты административного назначения
- 🏥 Медицинские учреждения
- 🎓 Высшие учебные заведения
- 🏛 Объекты культурного назначения
- 👶 Объекты дошкольного образования
- 👮 Правоохранительные органы

ВЫВОДЫ:

Территория проектирования расположена в отдалении от основных мест притяжения и общественных объектов

ПЛАН СУЩЕСТВУЮЩЕГО ПОЛОЖЕНИЯ

Анализ транспортных и пешеходных потоков



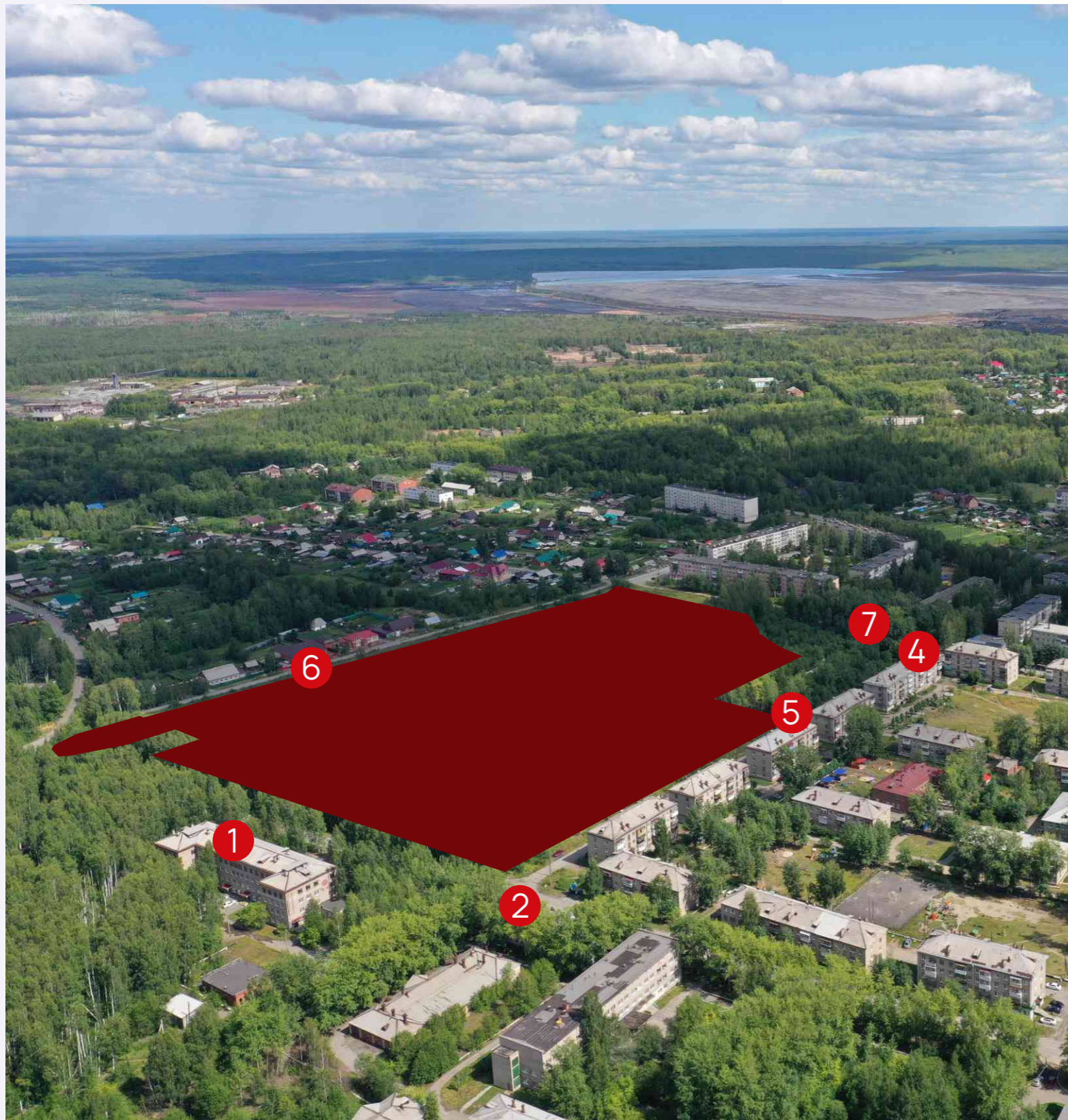
УСЛОВНЫЕ ОБОЗНАЧЕНИЯ


- Граница проектирования
- Улично-дорожная сеть
- Ⓣ Остановка общественного транспорта
- Ⓞ Радиусы доступности остановок ОТ
- ⓑ Автовокзал
- ⓐ Парковки
- Магистральные улицы общегородского значения
- Улицы районного значения
- Улицы и проезды местного значения
- Маршруты внешнего автобусного сообщения
- Маршруты внутреннего автобусного сообщения
- ⋯ Основные пешеходные маршруты, тротуары

ВЫВОДЫ:

Территория проектирования расположена в отдалении от основных транспортных и пешеходных потоков. В центре жилого района.

ОПИСАНИЕ РЕАЛЬНОГО СОСТОЯНИЯ ОБЩЕСТВЕННОЙ ТЕРРИТОРИИ



 Территория проектирования



1 ГБУЗ СО Красноуральская городская больница, родильный дом



4 Микрохирургия глаза



2 Центр гигиены и эпидемиологии в Свердловской области



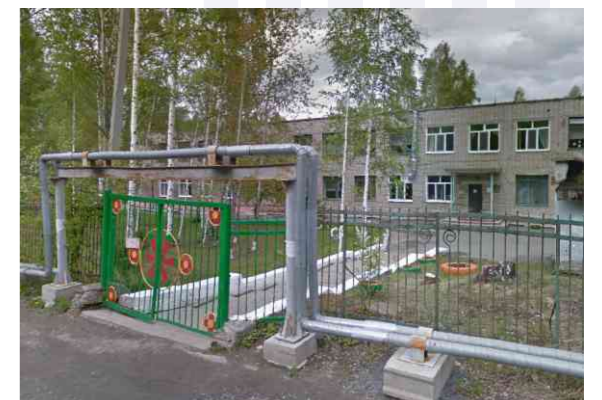
5 Типовая застройка ул. Чернышевского



3 Типовая застройка, ул. 7 Ноября



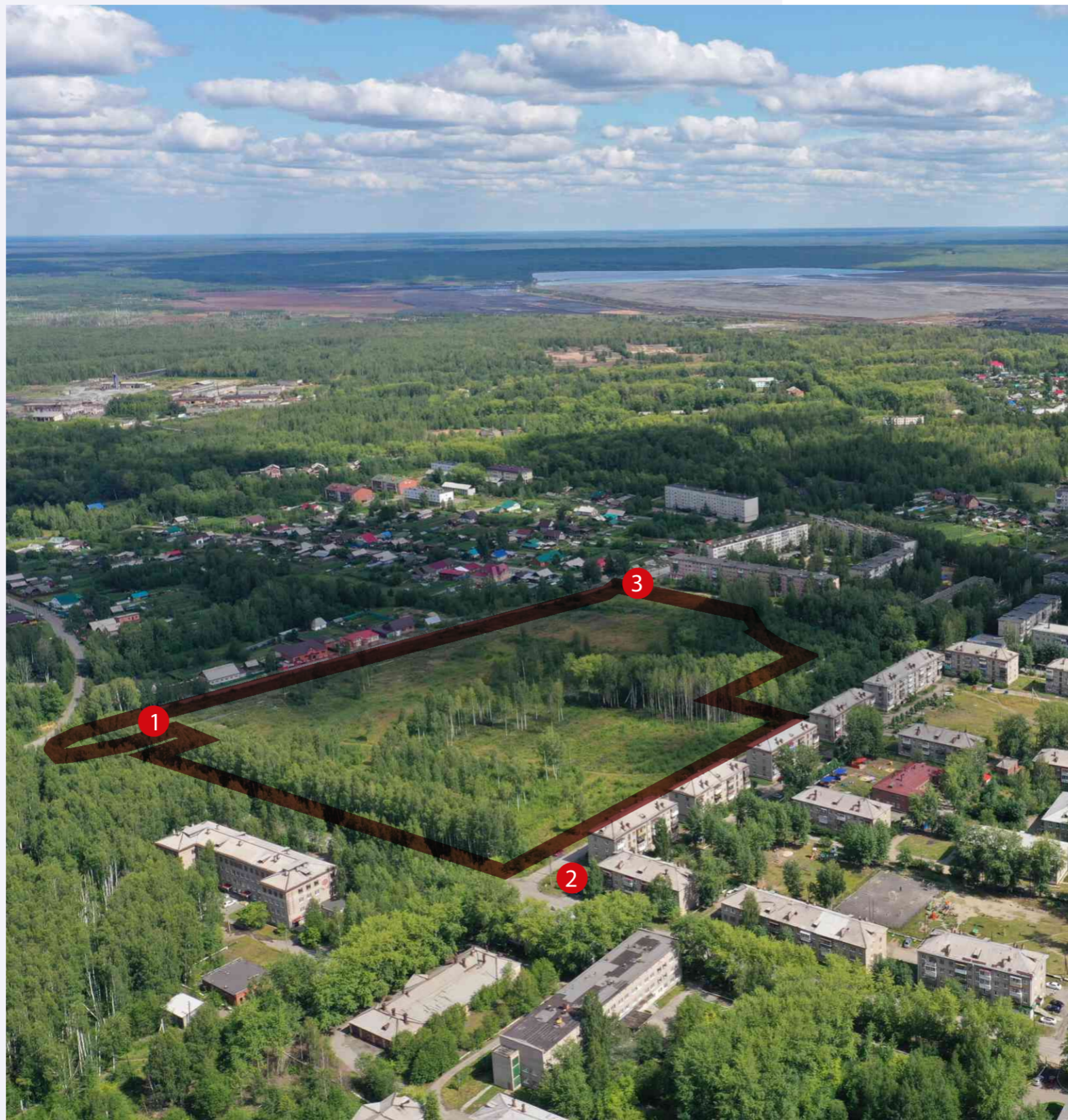
6 Индивидуальная жилая застройка, ул. Орджоникидзе




7 Детский Сад № 18

ПЛАН СУЩЕСТВУЮЩЕГО ПОЛОЖЕНИЯ

Анализ существующих малых архитектурных форм



 Территория проектирования



1 Газорегуляторная подстанция



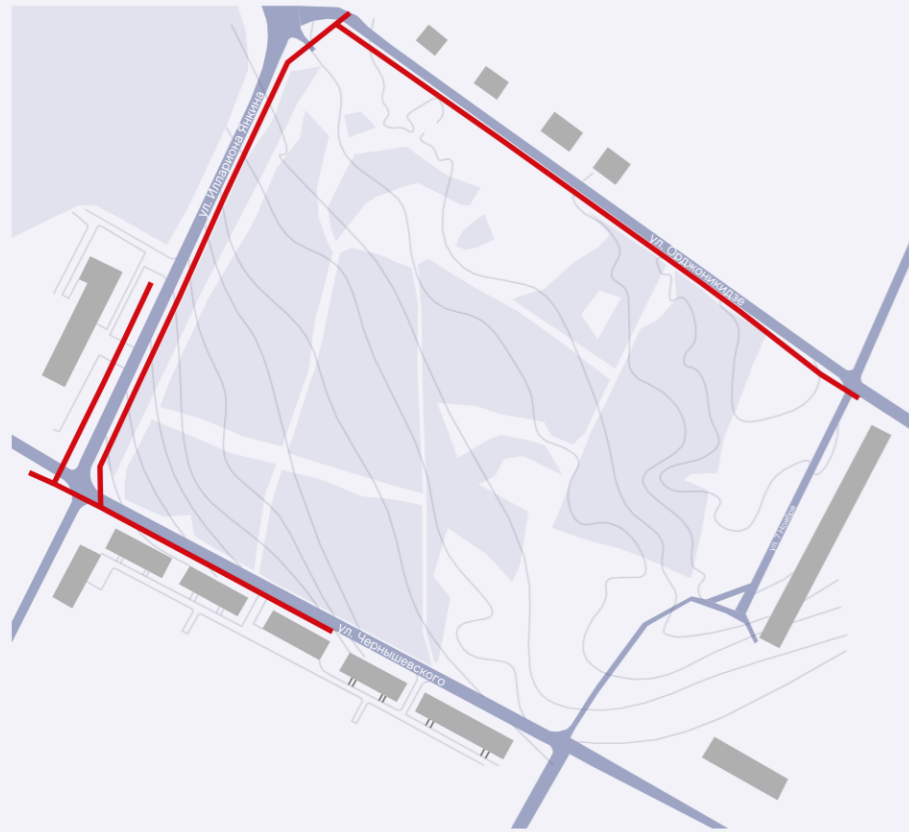
2 Автобусная остановка



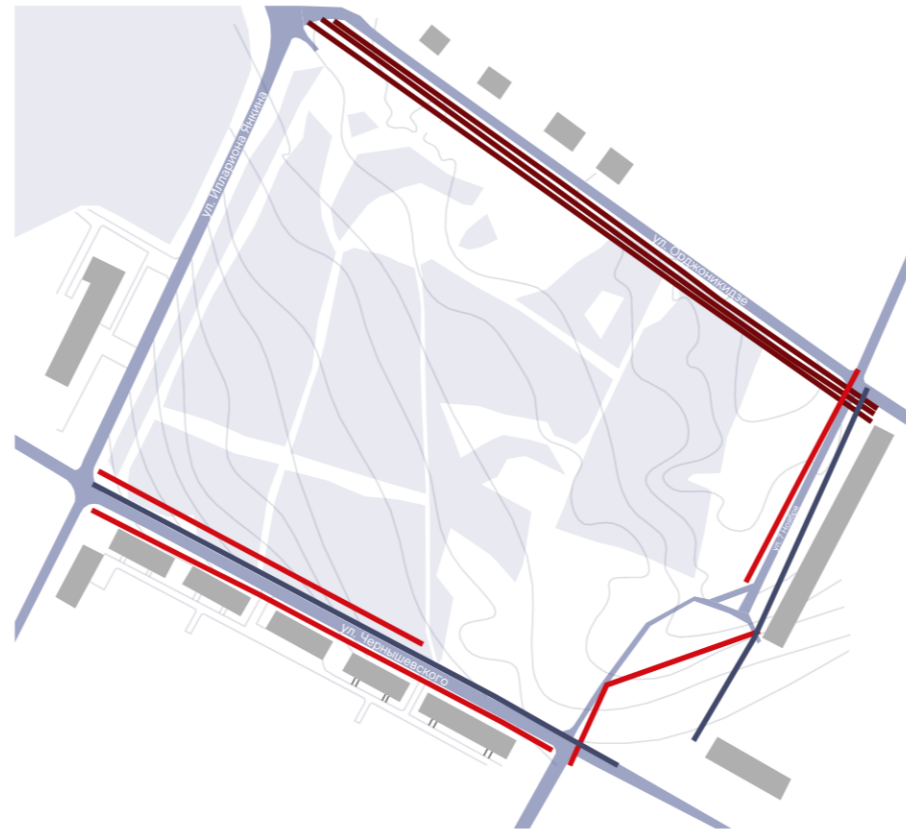
3 Спортивное оборудование

ПЛАН СУЩЕСТВУЮЩЕГО ПОЛОЖЕНИЯ

Анализ инженерной инфраструктуры



— Линия электропередачи 6-10 кВ



— Водопровод
— Канализация
— Ливневая канализация

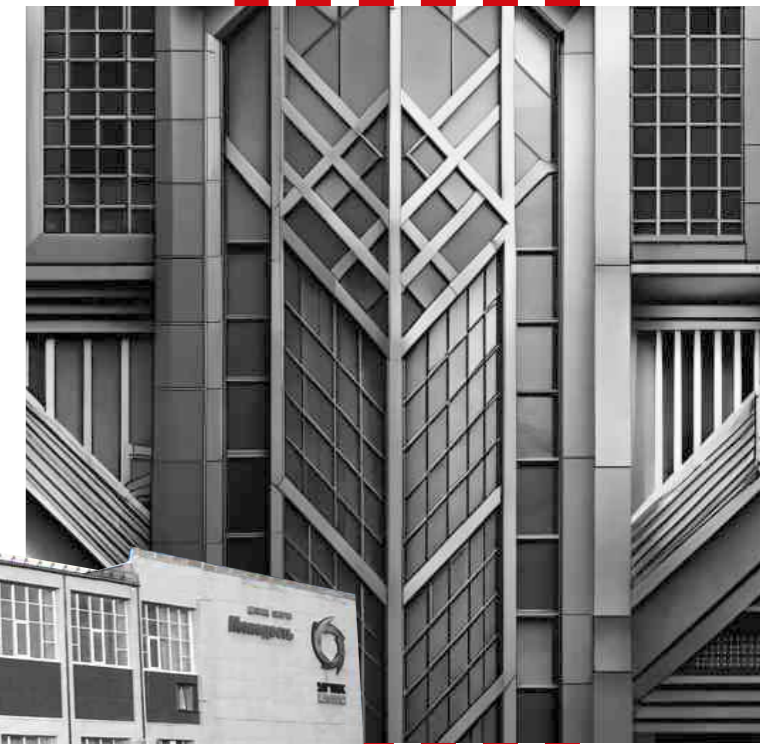


— Газопровод
▲ Газорегуляторная подстанция

АРХИТЕКТУРНАЯ КОНЦЕПЦИЯ РАЗВИТИЯ ТЕРРИТОРИИ

СОВЕТСКАЯ ЭПОХА АВАНГАРДА

В городе можно встретить здания, созданные в стиле конструктивизма, которые символизируют стремление к прогрессу и новым технологиям.



СЕВАСТЬЯНОВ В.И.



МЕДНОЕ ПРОИЗВОДСТВО

Красноуральск известен своим медным производством. Это исторически важная отрасль для региона, которая оказала значительное влияние на его экономику и развитие.

ДС «МОЛОДОСТЬ»



ПОКОРЕНИЕ КОСМОСА

В Красноуральске прослеживается значимая линия покорения космоса, так как именно здесь родился знаменитый летчик-космонавт В.И. Севастьянов.

АО «СВЯТОГОР»



КРАСНОУРАЛЬСК

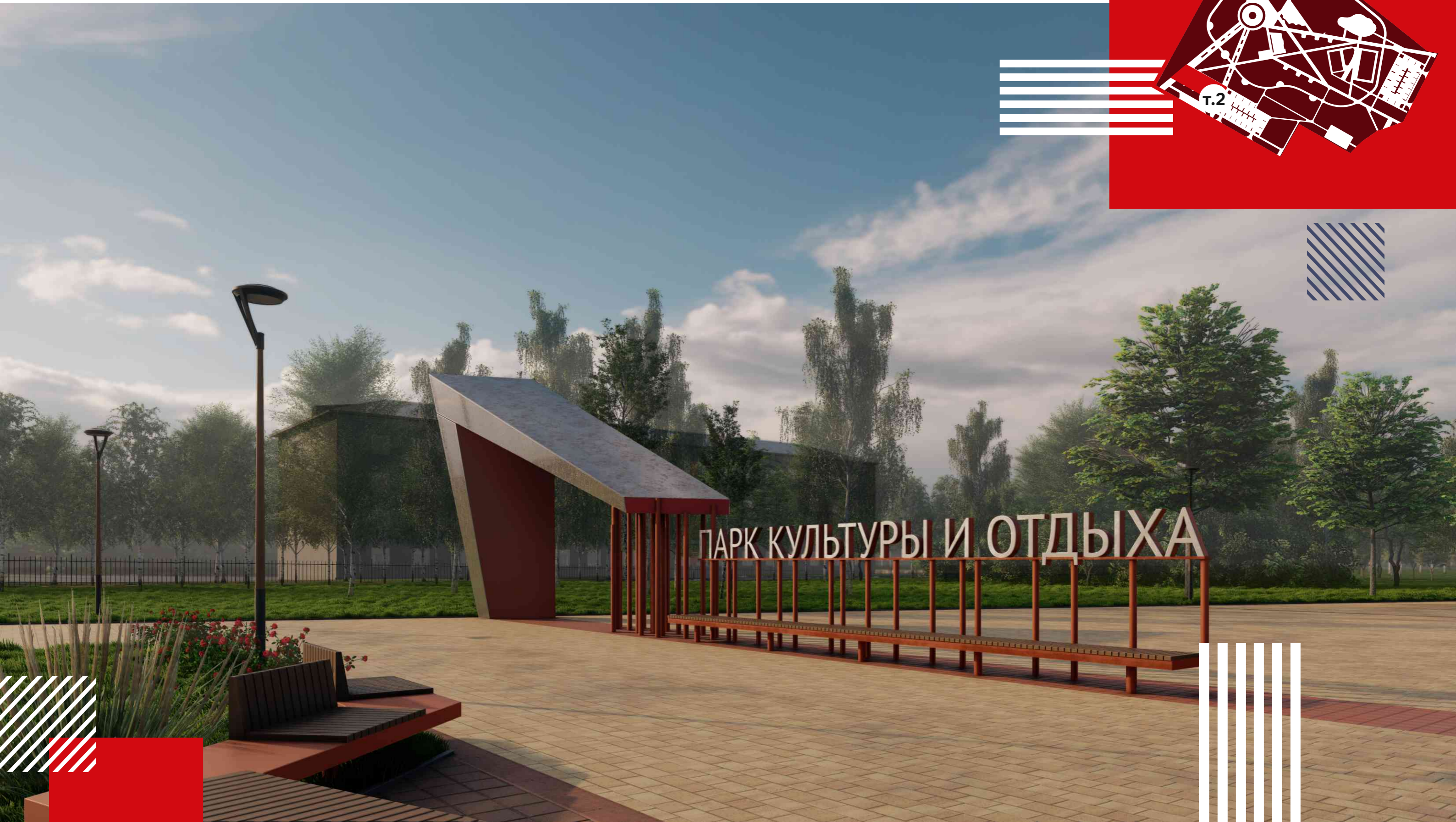
ОБЪЕМНО-ПРОСТРАНСТВЕННОЕ РЕШЕНИЕ ТЕРРИТОРИИ

Центральный вход в парк



ОБЪЕМНО-ПРОСТРАНСТВЕННОЕ РЕШЕНИЕ ТЕРРИТОРИИ

Центральный вход в парк



ОБЪЕМНО-ПРОСТРАНСТВЕННОЕ РЕШЕНИЕ ТЕРРИТОРИИ

Центральный вход в парк



ОБЪЕМНО-ПРОСТРАНСТВЕННОЕ РЕШЕНИЕ ТЕРРИТОРИИ

Центральная зона с фонтаном

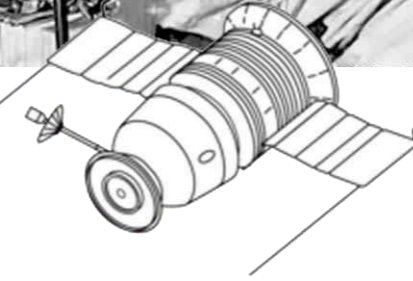


АРХИТЕКТУРНАЯ КОНЦЕПЦИЯ РАЗВИТИЯ ТЕРРИТОРИИ

Детская игровая зона и зона отдыха



Севастьянов Виталий Иванович - лётчик-космонавт СССР, родился 8 июля 1935 года в городе Красноуральске.



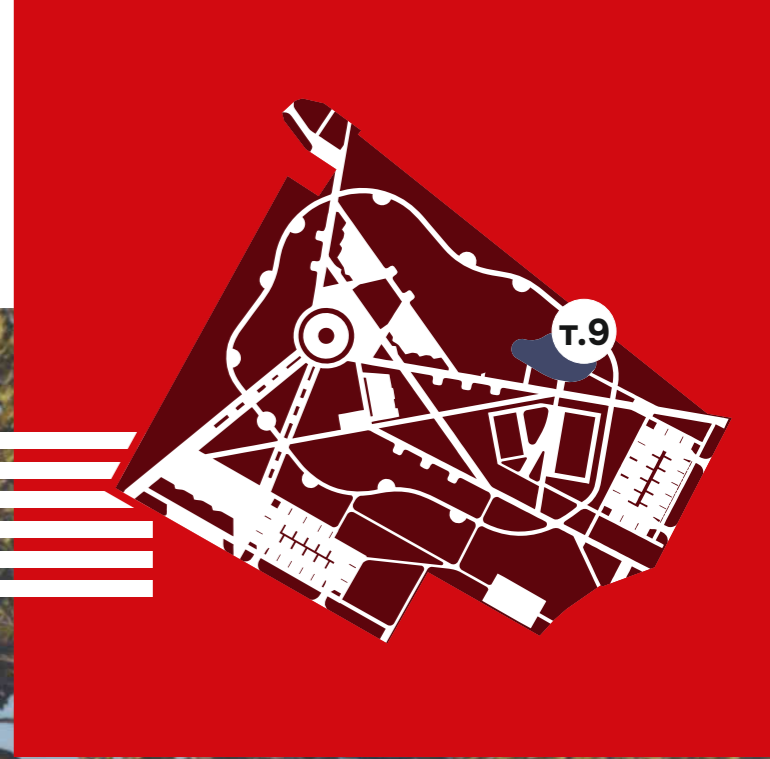
КОСМИЧЕСКАЯ СТАНЦИЯ

Между прошлым и будущим. Виталий Иванович Севастьянов был участником советской программы лунных пилотируемых полетов. Сегодня, существует российская программа по освоению Луны, рассчитанная на период 2021–2040 гг., У России с Китаем в планах своя лунная станция, стране нужны космонавты.



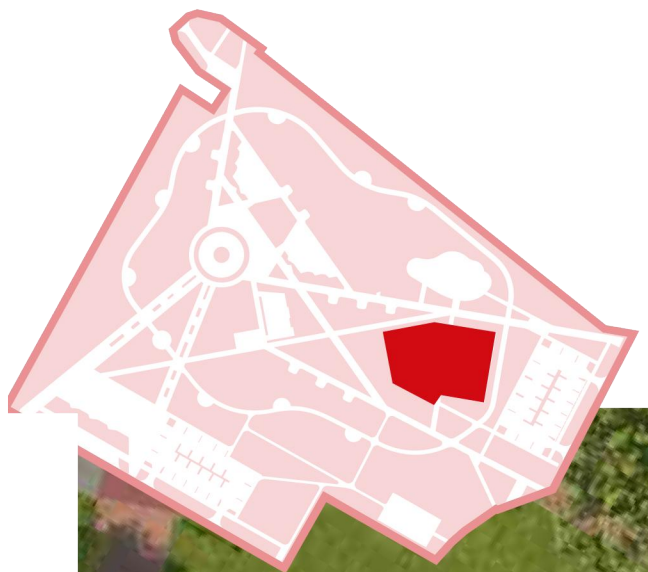
ОБЪЕМНО-ПРОСТРАНСТВЕННОЕ РЕШЕНИЕ ТЕРРИТОРИИ

Детская игровая зона и зона отдыха



АРХИТЕКТУРНАЯ КОНЦЕПЦИЯ РАЗВИТИЯ ТЕРРИТОРИИ

Спортивная зона

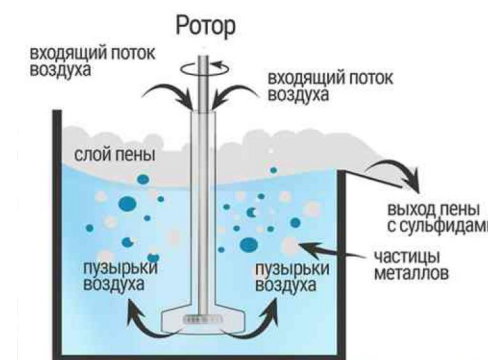


Красная линия переходит и на спортивную зону со скейтплощадкой. Вдохновением спортивной площадки стал метод флотации, с помощью которого получают медь из бедных руд.

В 1931 году состоялся запуск медеплавильного завода, который стал первым в СССР, получавшим медь из бедных руд методом флотации.

Промышленная пенная флотация — один из методов обогащения полезных ископаемых. При флотации пузырьки газа или капли масла прилипают к частицам и поднимают их вверх.

Юные скейт-бордисты являются теми самыми пузырьками, которые двигаются вверх и вниз в роторе.

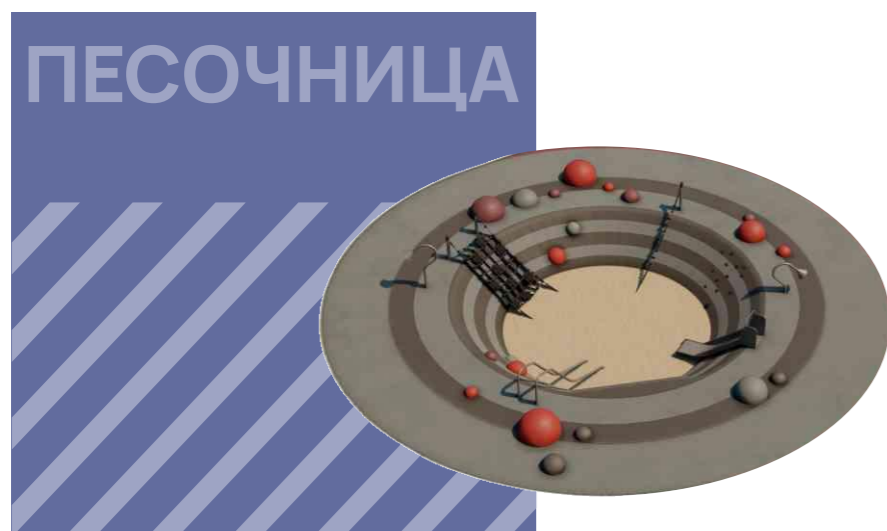


КРАСНАЯ ЛИНИЯ здоровья

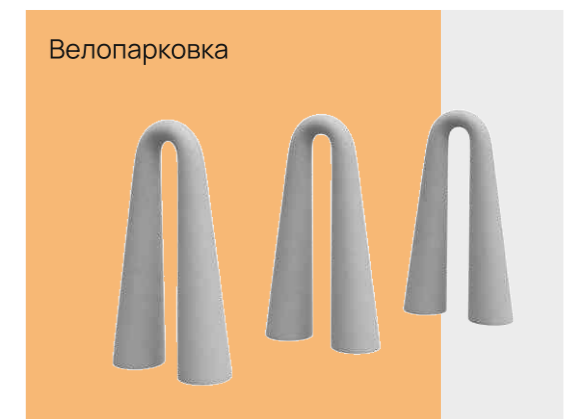
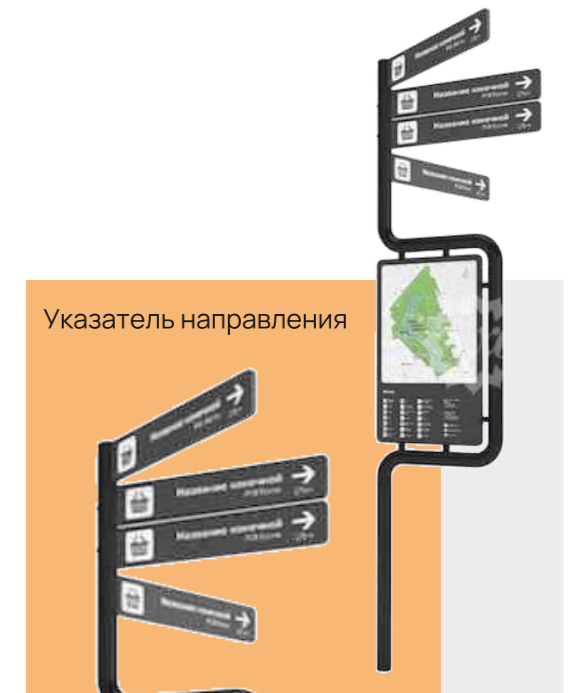


ВЕДОМОСТЬ МАЛЫХ АРХИТЕКТУРНЫХ ФОРМ

Конструкции индивидуального изготовления



ВЕДОМОСТЬ МАЛЫХ АРХИТЕКТУРНЫХ ФОРМ



ВЕДОМОСТЬ МАЛЫХ АРХИТЕКТУРНЫХ ФОРМ

